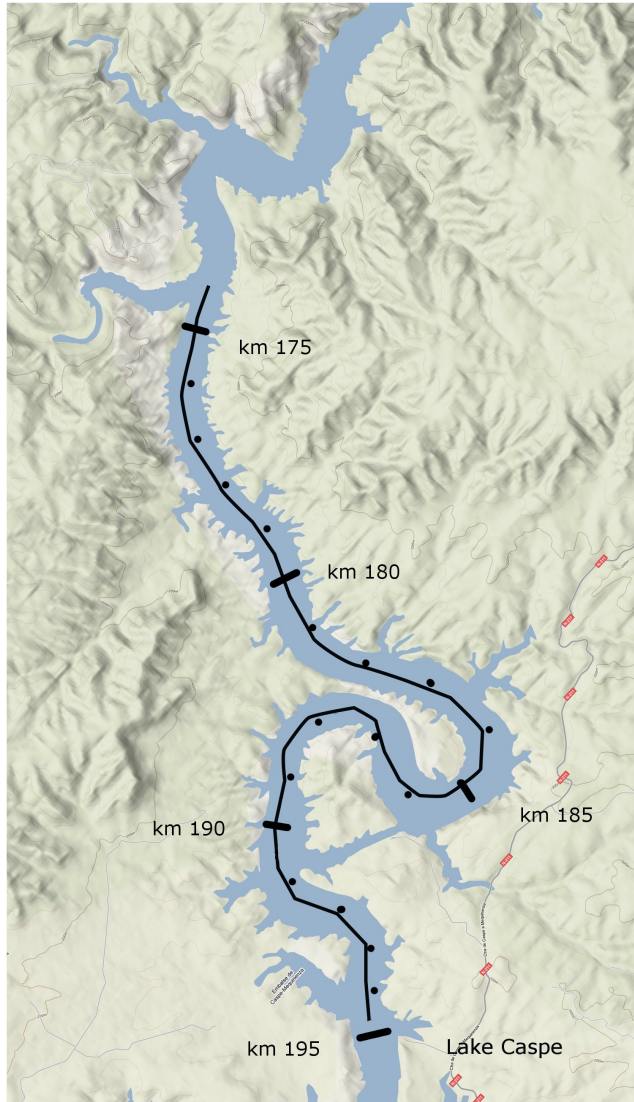


14. De Lake Caspe a Mequinensa 1

KM 194 / KM 173.4 (20 KM)



km 173.4 Valcuerna

Previsió d'etapa

El traçat és d'un meandre, la illa de la Magdalena i un ample arc fins a Valcuerna. Sgueix l'etapa 13, amb un altre arc fins que l'Ebre es fa estret a la serra de Vallcoma i trobem la presa de Mequinensa. Seran 38 km a l'Ebre, 3 km a peu per superar la presa i 2 km Segre amunt. En cas de cansament o de trobar vent en contra caldria escurçar l'etapa dormint a la meitat, per exemple a la zona de Valcuerna. No hi ha cap infraestructura.

km 184 Isla de la Magdalena

km 173.4 Valcuerna

A la banda esquerra del riu hi ha una cabana de pedra per a pescadors accessible en cotxe des de Candanos, uns 12 km al nord (a tenir en compte en cas que un equip de suport facilités equipament per passar la nit). Aquesta zona és molt solitària, entre Lake Caspe i Mequinensa no hi ha pràcticament cap accés proper a una carretera.

km 184 Isla de la
Magdalena

km 194 [D] Camping
Lake Caspe