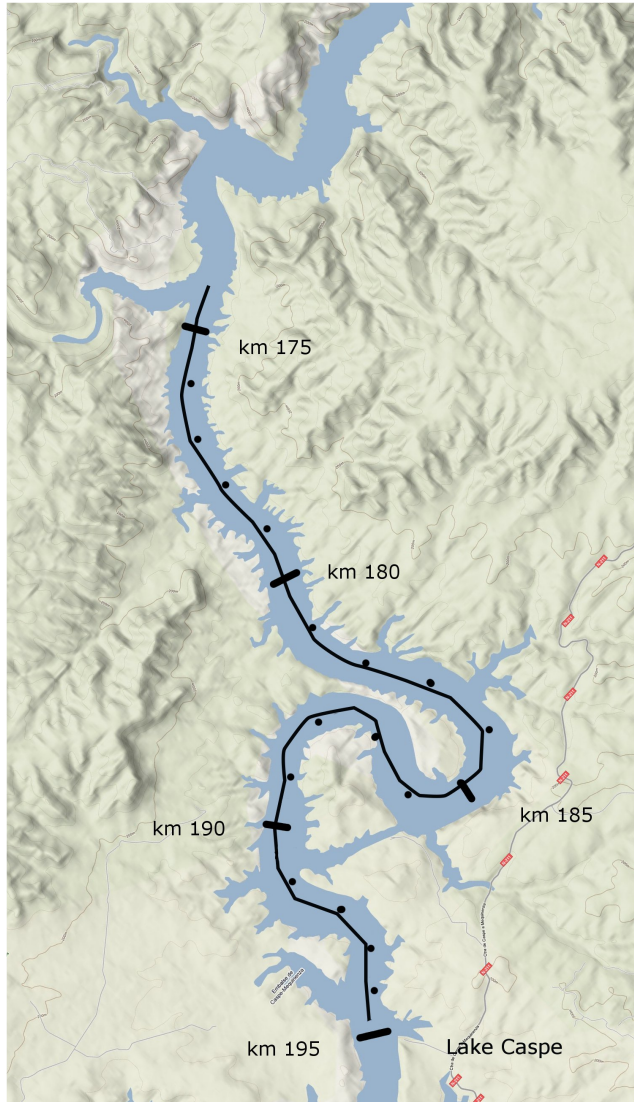


14. De Lake Caspe a Mequinensa 1

KM 194 / KM 173.4 (20 KM)



km 173.4 Valcuerna

km 184 Isla de la Magdalena

km 194 [D]
Camping Lake

Previsión de etapa

El trazado es un meandro, la isla de la Magdalena, y un amplio arco hasta Valcuerna. Después sigue la etapa 13 con otro amplio arco hasta que el Ebro se estrecha en la sierra de Vallcoma y encontramos la presa de Mequinensa. Serán 38 km en el Ebro, 3 km a pie para superar la presa y 2 km Segre arriba. En caso de cansancio o de encontrar viento en contra se podría acortar la etapa pasando la noche en la mitad, por ejemplo en Valcuerna. No hay ninguna infraestructura.

km 184 Isla de la Magdalena

km 173.4 Valcuerna

En la orilla izquierda hay una cabaña de piedra, refugio de pescadores, que resulta accesible en coche desde Candanos, unos 12 km al norte (a tener en cuenta por si un equipo de soporte facilitara material para pasar la noche). Esta zona es muy solitaria, entre Lake Caspe y Mequinensa apenas hay accesos próximos a una carretera.