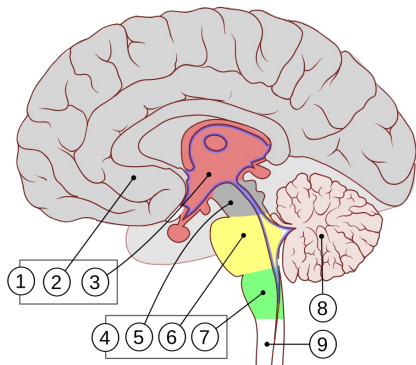


## EL CERVELL i sistema nerviós



Default Mode Network: autobiogràfic  
Dorsal Attention N: tasques exterior  
Salience Network: interruptor

**Encèfal:** [1] 16mM neurones.

> **Còrtex** [2] (6 capes de neurones)

L. frontal: moviment voluntari, raonament, planificació, la personalitat i emissió llenguatge (àrea de Broca).

Parietal: informació sensorial (tacte, pressió, dolor, temperatura) i integra la percepció espacial.

Temporal: audició, la comprensió del llenguatge (àrea de Wernicke) i aspectes de la memòria i l'emoció.

Occipital: visió i espai.

> Substància blanca, nuclis basals, sistema límbic (memòria, emocions).

**Diencèfal** [3] 1mM l'hipotàlem, hipòfisi i glàndula pineal. (homeostasi)

**Cerebel:** [8] 69mM Moviments. Automatismes.

**Tronc cerebral:** [4]. 1mM neurones. reflexos visuals i auditius, moviments facials, to muscular, ritme cardíac, pressió arterial

**S.Nerviós autònom:** Simpàtic, alerta adrenalina.

Parasimpàtic digestió, repòs. Controlat per Hipotàlem.

**S.Nerviós somàtic:** Aferent: 3 neurones terminal a gangli al tronc, tàlem, projecció al còrtex. Eferent: 2 neurones, del còrtex motor a la medulla, al múscul.

**Neurotransmissors:** Glutamat/GABA (general, excitació o repòs), Dopamina (plaer i eufòria), Serotonina (estabilitzador estats d'ànim), Norepinefrina i epinefrina (reacció estrès), Endorfines (bloqueig dolor i benestar). Acetilcolina i glicina (músculs)